

**BIENVENUE  
DANS VOTRE  
NOUVELLE VIE  
PROFESSIONNELLE**



**ICI  
C'EST  
POSSIBLE**



**S'INTÉGRER, APPRENDRE, ÉVOLUER, S'ASSOCIER :**  
CE GUIDE VOUS ACCOMPAGNE  
POUR PRENDRE PLEINEMENT  
VOTRE PLACE DANS NOTRE FERME  
**[alco-devenir-eleveur.com](http://alco-devenir-eleveur.com)**

**Alco**

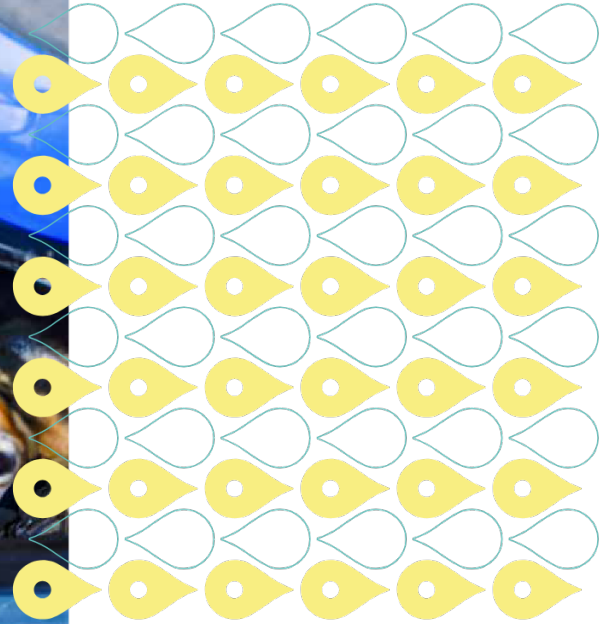


FLORIAN TOUZEAU  
PRÉSIDENT DE L'ALCO

Prenez place dans votre avenir. Si ce guide vous est remis aujourd'hui, c'est parce que vous rejoignez l'une des 2 250 exploitations adhérentes à notre collectif d'éleveurs bovin et caprin de notre bassin laitier centre-ouest. Que vous arriviez d'un autre secteur ou que vous soyez issu du monde agricole, votre arrivée compte. Travailler en élevage, c'est bien plus que soigner des animaux ou entretenir des cultures. C'est faire partie d'une équipe, apprendre au fil des saisons, progresser, transmettre à son tour.

Ce document est là pour faciliter vos premiers pas. Vous y trouverez les repères essentiels : un descriptif de la ferme, nos règles d'hygiène, de sécurité et de santé, nos valeurs, ce que l'on attend de vous, et ce que vous pouvez attendre de nous. C'est un outil d'intégration, mais aussi un engagement mutuel.

**PARCE QU'ON N'EXERCE  
PAS CE MÉTIER SEUL.  
ET QUE NOUS SOUHAITONS  
LE CONSTRUIRE AVEC VOUS,  
DURABLEMENT.**



# NOTRE FERME NOTRE HISTOIRE

Chaque ferme a son parcours, son identité, ses choix techniques et humains. Cette double page vous permet de mieux connaître le lieu où vous allez travailler : son histoire, ses pratiques, ses engagements.

NOM DE LA FERME : \_\_\_\_\_

## NOTRE HISTOIRE EN QUELQUES DATES

Les 4 à 5 moments-clés de la vie de l'exploitation : la première ferme, installation, passage en GAEC, agrandissement, adhésion à un cahier des charges, création d'un atelier de transformation

## LES CHIFFRES CLÉS DE LA FERME

Surface agricole utile (SAU) : \_\_\_\_\_ hectares

Spécialité : élevage bovin ☐ caprin ☐  
(cocher la case)

Nombre de vaches : \_\_\_\_\_

Nombre de chèvres : \_\_\_\_\_

Quantité de lait produite par an : \_\_\_\_\_  
litres

Cultures (ex : maïs, luzerne, céréales...) : \_\_\_\_\_

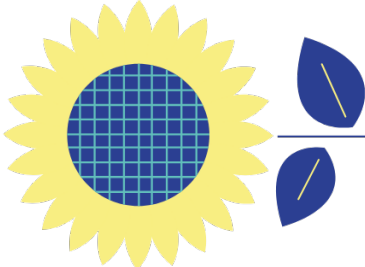
## LES ENGAGEMENTS DE LA FERME

L'exploitation s'engage dans différents cahiers des charges (à compléter et présenter succinctement) :

- ☐ Agriculture Biologique
- ☐ AOP / AOC (Chabichou, Beurre Charentes-Poitou, Mothais sur feuille...)

Autres : \_\_\_\_\_

Ici, nous pratiquons la polyculture-élevage : cela signifie que nous cultivons sur place les fourrages et céréales nécessaires à l'alimentation de nos animaux. Cette autonomie permet de mieux maîtriser les coûts, d'assurer une alimentation adaptée, et de réduire notre dépendance aux marchés. C'est aussi un modèle plus résilient face aux aléas climatiques ou économiques.



# LE MODÈLE COOPÉRATIF

En étant collecté par une coopérative, nous faisons tous partie d'un collectif. Ce modèle permet la mutualisation des ressources et une gouvernance démocratique ainsi l'exploitation s'engage à prendre part aux décisions.

## NOTRE COOPÉRATIVE

Nom de la coopérative (ses coordonnées) :

Notre ferme est adhérente à cette coopérative depuis \_\_\_\_\_ (année). Elle collecte notre lait. C'est un véritable partenaire : elle nous accompagne sur les plans techniques, économiques et réglementaires.

## CE QUE DEVIENT NOTRE LAIT

Grâce à la coopérative, notre lait donne naissance à des produits de qualité :  
☐ Fromages (ex : Chabichou du Poitou AOP, Mothais sur feuille AOC...) ☐ Beurre Charentes-Poitou AOP ☐ Crème, lait de consommation, yaourts...

## LES CHIFFRES CLÉS DE LA COOPÉRATIVE

Chiffres clés de la coopérative (à compléter)  
Nombre d'exploitations adhérentes : \_\_\_\_\_

Volume de lait collecté/an : \_\_\_\_\_ litres



# HYGIÈNE : LES BON\$ RÉFLEXES DÈS LE DÉPART

Avant de parler de technique, parlons propreté. Sur une ferme, l'hygiène n'est pas une option : elle garantit la santé de vos animaux, la qualité des produits et la sécurité de tous. Voici l'essentiel à transmettre dès les premiers jours.

## PRINCIPES-CLÉS

### TENUE ADAPTÉE :

porter des vêtements propres dédiés à l'exploitation, des bottes ou chaussures de sécurité et des gants si nécessaire.

### LAVAGE DES MAINS :

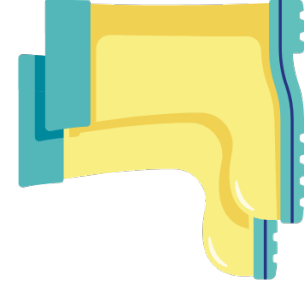
se laver les mains avant et après le contact avec les animaux, après avoir manipulé des produits ou du matériel.

### NETTOYAGE DU MATÉRIEL :

nettoyer et désinfecter régulièrement le matériel utilisé, notamment en salle de traite et les zones à risque.



Des affichages sur l'exploitation rappellent ces règles. N'hésitez pas à les indiquer et à les expliquer aux nouveaux arrivants.



### ZONES PROPRES ET SALES :

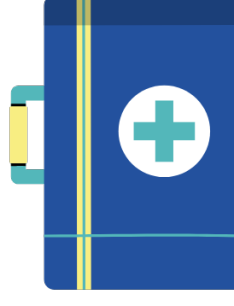
identifier, vérifier la signalétique des zones définies pour éviter les contaminations croisées (affichages, pédiiluves ou sas). Ne pas circuler librement entre ces zones sans changer de bottes, de vêtements ou sans désinfection.

### GESTION DES DÉCHETS :

éliminer les déchets (litière souillée, emballages, etc.) selon les procédures en place.

# SANTÉ : PRÉVENIR, , C'EST PROTÉGER

L'élevage est un métier vivant, mais pas sans risque. Quelques règles simples permettent de protéger la santé de ceux qui travaillent sur la ferme, en particulier les plus jeunes ou les nouveaux venus.



## POINTS DE VIGILANCE

### VACCINATIONS :

s'assurer que les nouveaux arrivants sont à jour de leurs vaccinations, notamment contre le tétanos.

### PREMIERS SECOURS :

connaître l'emplacement de la trousse de secours et des numéros d'urgence. Prévenir le référent en cas de blessure ou malaise.

### ACTIVITÉ :

Porter des gants pour les soins ou manipulations à risque.



### PRODUITS CHIMIQUES :

informer sur les risques liés à l'utilisation de produits (désinfectants, médicaments vétérinaires) et sur les équipements de protection individuelle (EPI) à utiliser.

### ALLERGIES ET SENSIBILITÉS :

être attentif aux éventuelles allergies ou sensibilités des personnes accueillies, notamment aux poussières, poils d'animaux, produits chimiques.



Une bonne communication et une vigilance partagée contribuent à un environnement de travail sain et sécurisé.





## SÉCURITÉ : ANTICIPER LES RISQUES, PROTÉGER LES GESTES

Le travail à la ferme demande attention et bon sens. Pour une nouvelle recrue, tout est nouveau. A vous d'être à l'écoute des risques afin d'adopter les bons gestes pour éviter les accidents.



Des affichages et pictogrammes sur l'exploitation rappellent ces consignes. Prenez le temps de les présenter aux nouveaux arrivants.

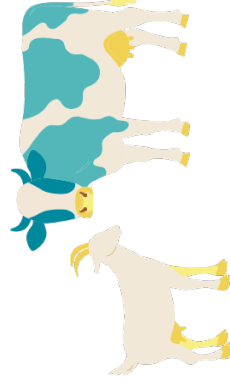


### MANIPULATION DES ANIMAUX :

- Connaître le comportement des animaux :  
approcher calmement, éviter les gestes brusques.
- Utiliser les équipements de contention :  
parcs, couloirs, cages de contention doivent être en bon état et utilisés correctement.
- Ne jamais travailler seul :  
pour certaines interventions (soins, manipulations), la présence d'une autre personne est recommandée.

### UTILISATION DES EQUIPEMENTS ET MACHINES :

- Formation préalable :  
ne pas utiliser de machines ou véhicules sans avoir reçu une formation adéquate.
- Vérification du matériel :  
s'assurer du bon état des équipements avant utilisation.
- Port des EPI :  
chaussures de sécurité, gants, lunettes de protection selon les tâches.



### PRÉVENTION DES CHUTES ET GLISSEADES :

- Maintenir les sols propres et secs :  
nettoyer rapidement les déversements.
- Utiliser des éclairages adéquats :  
assurer une bonne visibilité dans les zones de travail.

# "CE QUI NOUS ENGAGE, CE QUI NOUS UNIT"

Ici, le métier d'éleveur ne se vit pas en solitaire. Il s'inscrit dans un collectif où l'on partage bien plus que des tâches. Ce qui nous rassemble, ce sont des convictions concrètes, portées chaque jour dans nos façons de faire, de transmettre, de travailler ensemble.

## NOUS CROYONS À UN ÉQUILIBRE ENTRE VIE PROFESSIONNELLE ET PERSONNELLE.

Cela passe par une organisation réfléchie : des rotations pour se relayer, de la souplesse pour faire face aux imprévus, des plannings posés pour que chacun sache où il en est.

Cela passe aussi par des outils modernes, comme HelloCSE, qui offrent à tous des avantages comparables à ceux des grandes entreprises (voir détail page 13)

## NOUS NOUS ENGAGEONS À ACCUEILLIR, FORMER ET FAIRE GRANDIR.

Nous transmettons, que ce soit à un nouveau collègue ou à un jeune en immersion. Chacun ici peut apprendre, progresser, évaluer... et surtout bien faire son métier, avec fierté.

## NOUS AVANÇONS ENSEMBLE :

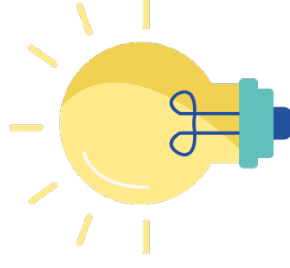
Associés, salariés, apprentis, tous unis par un même souci du travail bien fait et du respect du vivant. Le soin aux animaux, la qualité des produits, la préservation des ressources naturelles font partie de notre exigence.

Nos fermes évoluent, s'adaptent, innovent, avec l'audace de ceux qui veulent construire un avenir solide et durable.



Ce sont ces valeurs qui donnent du sens à notre quotidien. Et si vous êtes là aujourd'hui, c'est que vous avez déjà commencé à les partager.

# HELLO CSE : DES AVANTAGES CONCRETS POUR VOUS



Parce que le bien-être au travail passe aussi par la reconnaissance et les petits plaisirs du quotidien, notre collectif a choisi de souscrire à HelloCSE. Une plateforme d'avantages digne des plus grandes entreprises. C'est simple : que vous soyez salarié ou chef d'exploitation, vous y avez droit. Une première dans le monde agricole.

## CONCRÈTEMENT, VOUS ACCÉDEZ À PLUS DE 300 000 OFFRES EXCLUSIVES :

- places de cinéma, séjours vacances, parcs d'attractions,
- abonnements culturels, équipements de sport, bons plans
- dans de nombreux magasins... avec des réductions allant jusqu'à -80%. L'inscription est gratuite, personnelle et rapide.

### UTILISER HELLOCSE,

c'est profiter de tarifs préférentiels pour vous, mais aussi pour vos proches. C'est s'offrir un week-end, un loisir, une sortie en famille, un peu de confort à prix réduits. C'est aussi une façon concrète de valoriser votre engagement sur la ferme.

HelloCSE



Inscrivez-vous sans attendre.  
Chaque jour, vous y trouverez une bonne raison de vous faire plaisir.

# FAIRE LE POINT, CONSTRUIRE LA SUITE

Retour d'expérience & entretien professionnel  
Votre intégration ne s'arrête pas à la première semaine. Parce qu'on croit à la durée, à la progression, à la parole partagée, on prend le temps de faire le point.



## DÈS LE PREMIER MOIS,

un retour d'expérience est organisé avec votre référent. Ce temps permet de revenir ensemble sur les premières semaines : les missions confiées, votre prise en main du poste, votre intégration dans l'équipe, mais aussi vos besoins éventuels. C'est un moment clé pour ajuster et continuer à avancer dans de bonnes conditions.

## CHAQUE ANNÉE,

un entretien professionnel vous est également proposé. Obligatoire dans toute entreprise, il permet de faire le bilan de votre parcours, d'échanger sur vos souhaits d'évolution, de formation, de projet à moyen ou long terme. Il peut aussi ouvrir la voie à des formations, à une montée en responsabilité, ou tout simplement permettre de consolider vos acquis.

**"C'EST UN DROIT, MAIS AUSSI  
UNE CHANCE : CELLÉ DE  
RÉFLECHIR ENSEMBLE À VOTRE  
AVENIR DANS L'EXPLOITATION,  
DANS LA COOPÉRATIVE,  
ET DANS CE MÉTIER."**

## ANNUAIRE

### CONTACTS UTILES : VOUS N'ÊTES PAS SEUL

Tout au long de votre parcours, plusieurs personnes peuvent vous accompagner. N'hésitez jamais à poser une question, demander un conseil ou signaler une difficulté. Vous êtes attendu(e) et entouré(e).



### SUR L'EXPLOITATION

Votre référent(e) :

Nom : \_\_\_\_\_

Téléphone : \_\_\_\_\_

Email (si disponible) : \_\_\_\_\_

Autres membres de l'équipe :

Nom - Fonction : \_\_\_\_\_

Nom - Fonction : \_\_\_\_\_

Nom - Fonction : \_\_\_\_\_

Nom - Fonction : \_\_\_\_\_

### CÔTÉ COOPÉRATIVE

Votre référent(e) :

Nom : \_\_\_\_\_

Téléphone : \_\_\_\_\_

Email (si disponible) : \_\_\_\_\_

En cas de besoin spécifique  
(santé, sécurité, écoute)

• Médecine du travail : \_\_\_\_\_

• MSA (santé, prévention, social) : \_\_\_\_\_

• Assistance HelloCSE :  
accès via la plateforme

\_\_\_\_\_





44, rue Jean Jaurès  
BP 18. 17700 Surgères

**Tél. 05 46 07 58 00**  
Du lundi au vendredi  
de 8h à 12h et 14h à 17h

[contact@alco.info](mailto:contact@alco.info)

**[alco-devenir-eleveur.com](http://alco-devenir-eleveur.com)**

**Alco** 